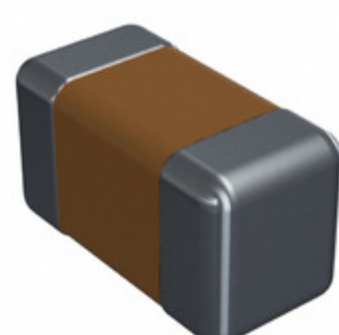


## 04023U1R6BAT2A



Obrázky jsou pouze orientační.  
Podrobné informace o produktu naleznete v části Technické údaje produktu.  
**Koupit 04023U1R6BAT2A s důvěrou od Component-World.HK, 1 rok záruka**



**Part Number:** 04023U1R6BAT2A  
**Výrobce:** AVX Corporation  
**Popis:** CAP CER 1.6PF 25V NP0 0402  
**Datový list:** **U Series, Ultra Low**

**RoHS Status:** Bez olova / V souladu RoHS  
**Ship From:** Hong Kong  
**Shipment Way:** DHL/Fedex/TNT/UPS/EMS

[Request For Quotation](#)

### PARAMETR PRODUKTU

<b>Part Number</b>	04023U1R6BAT2A	<b>Výrobce</b>	<a href="#">AVX Corporation</a>
<b>Popis</b>	CAP CER 1.6PF 25V NP0 0402	<b>Stav volného vedení / RoHS</b>	Bez olova / V souladu RoHS
<b>Dostupné množství</b>	2697674 pcs	<b>Datový list</b>	<a href="#">U Series, Ultra Low</a>
<b>Kategorie</b>	<a href="#">Kondenzátory</a>	<b>Napětí - Jmenovitá</b>	25V
<b>Tolerance</b>	±0.1pF	<b>Tloušťka (Max)</b>	0.022" (0.55mm)
<b>teplotní koeficient</b>	C0G, NP0	<b>Velikost / Rozměry</b>	0.039" L x 0.020" W (1.00mm x 0.50mm)
<b>Série</b>	U	<b>hodnocení</b>	-
<b>Obal</b>	Tape & Reel (TR)	<b>Paket / krabice</b>	0402 (1005 Metric)
<b>Provozní teplota</b>	-55°C ~ 125°C	<b>Typ montáže</b>	Surface Mount, MLCC
<b>Úroveň citlivosti na vlhkost (MSL)</b>	1 (Unlimited)	<b>Výrobní standardní doba výroby</b>	16 Weeks
<b>Lead Style</b>	-	<b>Rozestup vývodů</b>	-
<b>Stav volného vedení / RoHS</b>	Lead free / RoHS Compliant	<b>Výška - Sedící (Max)</b>	-
<b>Funkce</b>	Ultra Low ESR	<b>Detailní popis</b>	1.6pF ±0.1pF 25V Ceramic Capacitor C0G, NP0 0402 (1005 Metric)
<b>kapacitní</b>	1.6pF	<b>Aplikace</b>	RF, Microwave, High Frequency

Component-World.com je spolehlivý distributor elektronických součástek. Specializujeme se na všechny elektronické komponenty řady AVX Corporation. Máme 2697674 kusy AVX Corporation 04023U1R6BAT2A na skladě dostupných. Vyžádejte si citát z distributora součástí elektroniky na Component-World.com, náš prodejní tým vás bude kontaktovat do 24 hodin.  
RFQ Email: [info@Components-World.com](mailto:info@Components-World.com)

### SOUVISEJÍCÍ PRODUKTY

	<b>Část#: 04023U1R9BAT2A</b> Popis: CAP CER 1.9PF 25V NP0 0402	<b>Výrobci: AVX Corporation</b>	<a href="#">Dotaz</a>
	<b>Část#: 04023U1R3CAT2A</b> Popis: CAP CER 1.3PF 25V NP0 0402	<b>Výrobci: AVX Corporation</b>	<a href="#">Dotaz</a>
	<b>Část#: 04023U220GAT2A</b> Popis: CAP CER 22PF 25V NP0 0402	<b>Výrobci: AVX Corporation</b>	<a href="#">Dotaz</a>
	<b>Část#: 04023U220JAT2A</b> Popis: CAP CER 22PF 25V NP0 0402	<b>Výrobci: AVX Corporation</b>	<a href="#">Dotaz</a>
	<b>Část#: 04023U220CAT2A</b> Popis: CAP CER 22PF 25V NP0 0402	<b>Výrobci: AVX Corporation</b>	<a href="#">Dotaz</a>
	<b>Část#: 04023U1R2BAT2A</b> Popis: CAP CER 1.2PF 25V NP0 0402	<b>Výrobci: AVX Corporation</b>	<a href="#">Dotaz</a>
	<b>Část#: 04023U1R1CAT2A</b> Popis: CAP CER 1.1PF 25V NP0 0402	<b>Výrobci: AVX Corporation</b>	<a href="#">Dotaz</a>
	<b>Část#: 04023U1R8BAT2A</b> Popis: CAP CER 1.8PF 25V NP0 0402	<b>Výrobci: AVX Corporation</b>	<a href="#">Dotaz</a>
	<b>Část#: 04023U1R2CAT2A</b> Popis: CAP CER 1.2PF 25V NP0 0402	<b>Výrobci: AVX Corporation</b>	<a href="#">Dotaz</a>
	<b>Část#: 04023U220DAT2A</b> Popis: CAP CER 22PF 25V NP0 0402	<b>Výrobci: AVX Corporation</b>	<a href="#">Dotaz</a>
	<b>Část#: 04023U1R5BAT2A</b> Popis: CAP CER 1.5PF 25V NP0 0402	<b>Výrobci: AVX Corporation</b>	<a href="#">Dotaz</a>
	<b>Část#: 04023U1R1BAT2A</b> Popis: CAP CER 1.1PF 25V NP0 0402	<b>Výrobci: AVX Corporation</b>	<a href="#">Dotaz</a>
	<b>Část#: 04023U1R4BAT2A</b> Popis: CAP CER 1.4PF 25V NP0 0402	<b>Výrobci: AVX Corporation</b>	<a href="#">Dotaz</a>
	<b>Část#: 04023U1R5CAT2A</b> Popis: CAP CER 1.5PF 25V NP0 0402	<b>Výrobci: AVX Corporation</b>	<a href="#">Dotaz</a>
	<b>Část#: 04023U1R6CAT2A</b> Popis: CAP CER 1.6PF 25V NP0 0402	<b>Výrobci: AVX Corporation</b>	<a href="#">Dotaz</a>
	<b>Část#: 04023U1R8CAT2A</b> Popis: CAP CER 1.8PF 25V NP0 0402	<b>Výrobci: AVX Corporation</b>	<a href="#">Dotaz</a>
	<b>Část#: 04023U200JAT2A</b> Popis: CAP CER 20PF 25V NP0 0402	<b>Výrobci: AVX Corporation</b>	<a href="#">Dotaz</a>
	<b>Část#: 04023U1R3BAT2A</b> Popis: CAP CER 1.3PF 25V NP0 0402	<b>Výrobci: AVX Corporation</b>	<a href="#">Dotaz</a>
	<b>Část#: 04023U1R7BAT2A</b> Popis: CAP CER 1.7PF 25V NP0 0402	<b>Výrobci: AVX Corporation</b>	<a href="#">Dotaz</a>
	<b>Část#: 04023U1R0DAT2A</b> Popis: CAP CER 1PF 25V NP0 0402	<b>Výrobci: AVX Corporation</b>	<a href="#">Dotaz</a>

### Související klíčová slova pro 04023U1R6BAT2A

AVX Corporation 04023U1R6BAT2A.	04023U1R6BAT2A distributor	04023U1R6BAT2A dodavatel	04023U1R6BAT2A Cena
04023U1R6BAT2A Stáhnout datasheet.	04023U1R6BAT2A Datasheet.	04023U1R6BAT2A Stock.	koupit 04023U1R6BAT2A.
AVX Corporation 04023U1R6BAT2A.	AVX Corporation [MIL] 04023U1R6BAT2A.		